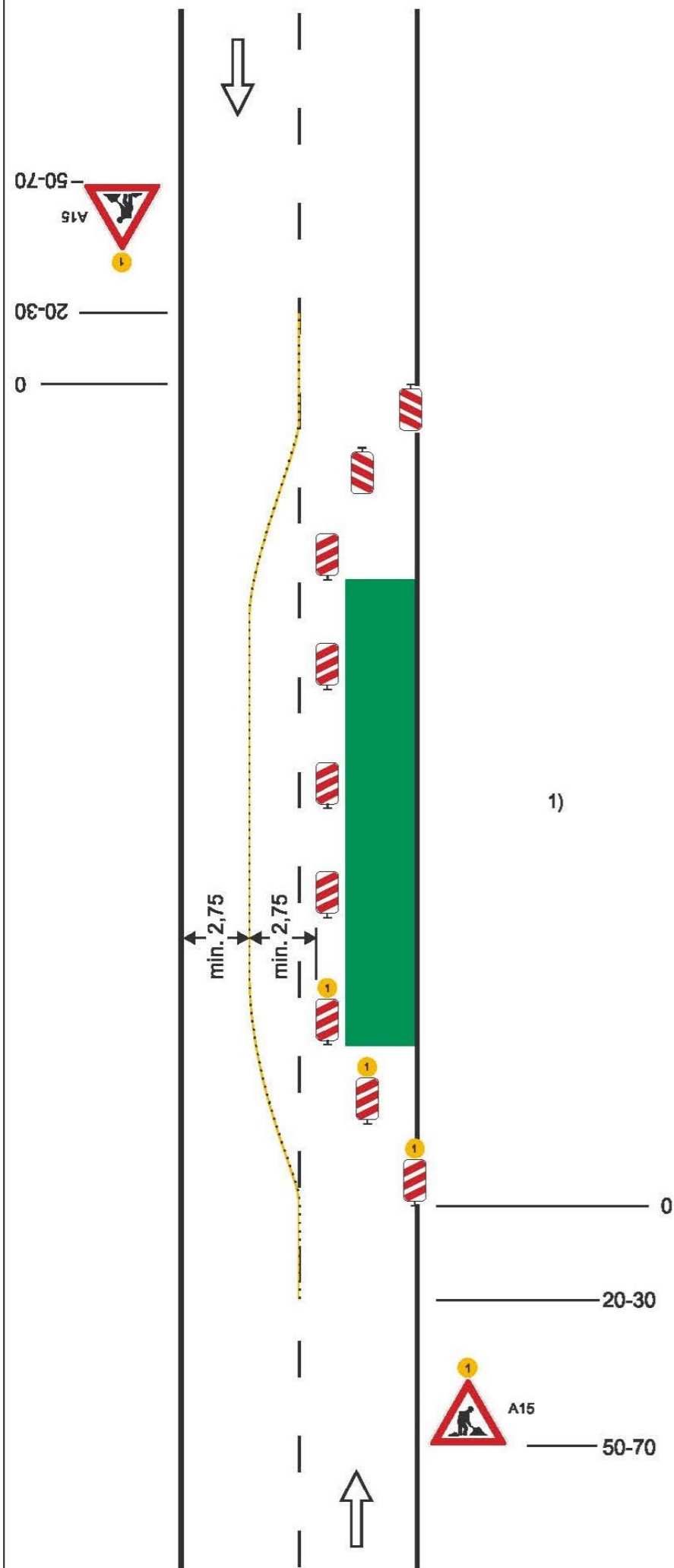


Schéma B/4

Standardní pracovní místo. Práce v jízdním pruhu. Dva pomocném jízdní pruhy.



příčná uzávěra oboustrannými směrovacími deskami

odstup podélně 1 - 2 m
příčně 0,6 - 1 m

podélná uzávěra oboustrannými směrovacími deskami.

odstup max. 10 m.

oddělení protisměrných jízdních pruhů podle intenzity provozu vodicí stěnou, vodicím prahem, vodicí deskou, zvýrazňující deskou, řadou dopravních knoflíků (odstup 0,3 - 1,0m), fólií nebo barvou

příčná uzávěra jednostrannými směrovacími deskami

odstup podélně 1 - 2 m
příčně 0,6 - 1 m

výstražná světla typu 1 na každé směrovací desce

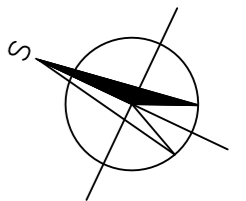
1) užití dopravních značek a dopravních zařízení v případě souběžných parkovacích pruhů, chodníků nebo stezek pro cyklisty podle schémat B/16 až B/20

výstražné světlo typu 1 nebo značka umístěna na fluorescenčním žlutozeleném podkladu, v protisměru shodně

vzdálenosti v metrech

SOUŘADNICOVÝ SYSTÉM: S-JTSK

VÝŠKOVÝ SYSTÉM: Bpv



PROJEKTANT:			www.hv-projekt.cz projekty pozemních komunikací Ing. Jan Hvorecký Železná 110 793 26 Vrbno pod Pradědem IČ: 76193578
HLAVNÍ PROJEKTANT:	Ing. Jan Hvorecký		
ZODPOVĚDNÝ PROJEKTANT:	Ing. Jan Hvorecký ČKAIT 1104104		
KRESLIL:	Jaroslav Kotásek		
INVESTOR:	OBEC SVĚTLÁ HORA		KRAJ: MORAVSKOSLEZSKÝ
AKCE:	Autobusové zastávky na sil. II/452 Světlá Hora, Vrchní Hruška		DATUM: ČERVEN 2023
			STUPEŇ: DÚSP
			ARCH. Č.: 09-23
SWAZEK:	C - SITUAČNÍ VÝKRESY	OBJEKT:	SO 101, 102, 401, 402
VÝKRES:	DOPRAVNĚ INŽENÝRSKÁ OPATŘENÍ	FORMÁT:	2xA4
		MĚŘÍTKO:	VÝKR. Č.: C4